

■ □ご宿泊ホテルのご案内□ ■

リーベルホテル
アット ユニバーサル・スタジオ・ジャパン



非日常へと誘う洗練された空間で、
ワンランク上のホテルステイを



■ 客室のご案内 ■

スタンダードツインルーム

客室：26㎡ 定員：1～3名様

※3名様利用時、1台はスタッキングベッドとなります。

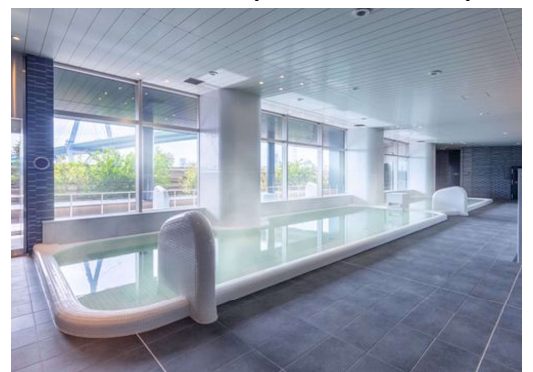


■ ご朝食のご案内 ■

レストラン名：3階 ダイニングブリックサイド

営業時間：06:30～10:30

(最終入店10:00)



■ スパ（温泉）のご案内 ■

地下1,000mからくみ上げる天然温泉

営業時間：6:00～9:00

11:00～24:00

最終入場はクローズ時刻の30分前

ユニバーサル・スタジオ・ジャパンのオフィシャルホテルでは最大の760室。地下約1,000メートルからくみ上げる天然温泉の大浴場と、広大なベイテラスを備えた大規模なホテルです。

住所 〒554-0031 大阪府大阪市此花区桜島1-1-35

連絡先 TEL：06-6462-3333 FAX：06-6462-3343

URL <https://www.hotel-liber.jp/>

チェック
イン

15:00

※チェックインは1階USJショップ前「HondaCars横浜様」専用ツアーデスクとなります。(21:30まで)

※チェックイン時間前にご到着の場合はツアーデスクにてお荷物のお預かりを致します。

チェック
アウト

11:00

※チェックアウト後の荷物はホテルクロークにてお預かりいたします。

客室の
アメニティ

シャンプー・リンス・ボディソープ・石鹸・タオル・バスタオル
ボディタオル・スポンジ・ハミガキセット・くし・ブラシ・ドライヤー
髭剃り・ナイトウェア・スリッパ・洗顔料・綿棒・コットン
衣類の消臭スプレー・冷蔵庫・湯沸しポット・お茶セット
テレビ・金庫・ズボンプレス

館内
施設

売店（土産品店）有 ・レストラン・
全館インターネット接続 可（Wi-Fi）・マッサージチェア
大浴場・露天風呂 フィットネスセンター・スパ

サービス 宅配サービス ランドリー



■ ACCESS ■

○新大阪駅よりお越しの際

新大阪より、IRで大阪駅、西九条駅と乗り換え、JRゆめ咲線にて、桜島駅へ。駅から徒歩1分。

○ユニバーサルスタジオジャパンよりお越しの際

ユニバーサルスタジオジャパンより徒歩13分

又はユニバーサルシティ駅より一駅乗車後、桜島駅より徒歩1分