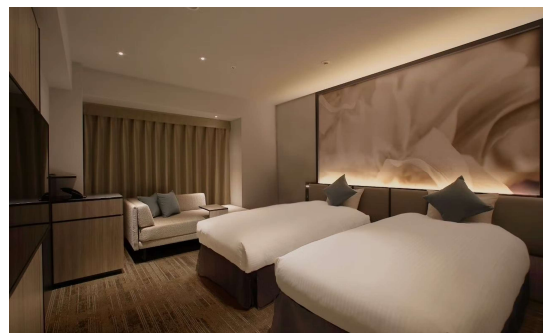
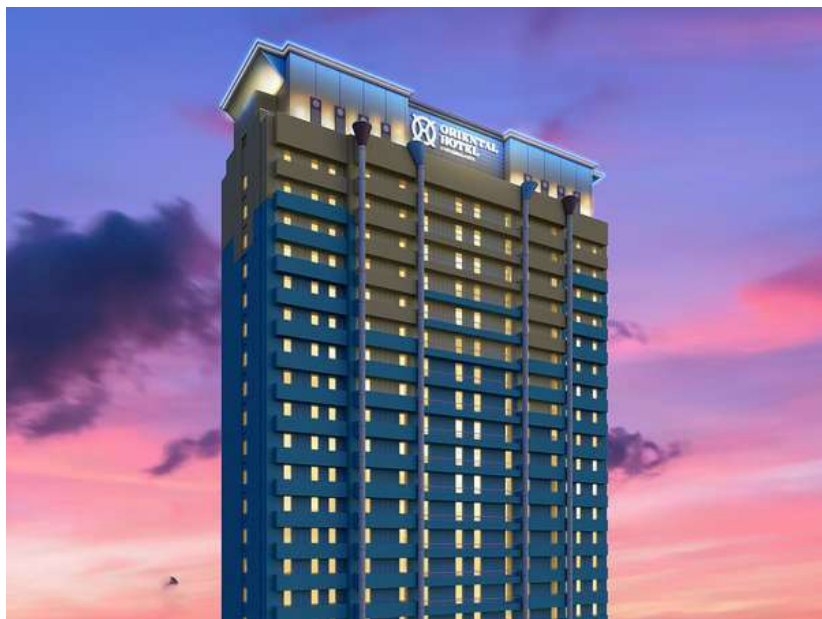


■ □ご宿泊ホテルのご案内 □ ■ オリエンタルホテル ユニバーサル・シティ



■ 客室のご案内 ■

モデレートツインルーム

客室：27㎡ 定員：1～3名様

※3名様利用時、1台はスタッキングベッドとなります。

＜客室＞

アースカラーを基調とした落ち着いたデザインと機能的にレイアウトされた空間。最上の眠りを求め続ける信頼のシモンズ社製ベッドを導入し、気持ちのよいお目覚めを約束します。

“Charge from Nature”大自然をテーマにしたやすらぎと寛ぎのホテル
ダイナミックで豊かな大地 森に静かにたたずむ大きな樹々
大自然を彷彿させる空間で思い切り遊んだ体を癒し チャージする
ユニバーサル・スタジオ・ジャパンへ徒歩すぐのオフィシャルホテル

住所 〒554-0024 大阪府大阪市此花区島屋6丁目2-78

連絡先 TEL：0570-051-153

URL <https://universalcity.oriental-hotels.com/>

15:00

チェックイン ※チェックインは「HondaCars横浜様」専用ツアーデスクとなります。

※お荷物は1階または3階の

11:00

チェックアウト ※チェックアウト後の荷物も1階又は3階の

客室の
アメニティ

シャンプー・リンス・ボディソープ・石鹸・タオル・バスタオル
ボディタオル・スポンジ・ハミガキセット・くし・ブラシ・ドライヤー
ナイトウェア・入浴剤・スリッパ・洗顔料・綿棒・コットン
衣類の消臭スプレー・冷蔵庫・湯沸しポット・お茶セット
テレビ・金庫

館内
施設

レストラン・全館インターネット接続可 (Wi-Fi)
喫煙ブース・電子レンジ・製氷機・自動販売機
ウェルカムラウンジ (14:00～21:00)

サービス 宅配サービス ランドリー



■ ご朝食のご案内 ■

レストラン名：3階 レストラン

営業時間：07:00～10:30

(最終入店10:00)

＜レストラン/朝食＞

新緑のみずみずしさを表現したグリーンウォールをアクセントとし、まるで自然の中で食事を楽しむシーンを彷彿とさせます。1日のエネルギーをチャージする、心も身体も元気になれるメニューを豊富に揃えております。



■ ACCESS ■

○新大阪駅よりお越しの際

新大阪より、IRで大阪駅、西九条駅と乗り換え、JRゆめ咲線にて、ユニバーサルシティ駅へ。駅から徒歩1分

○ユニバーサルスタジオジャパンよりお越しの際

ユニバーサルスタジオジャパンより徒歩1分

